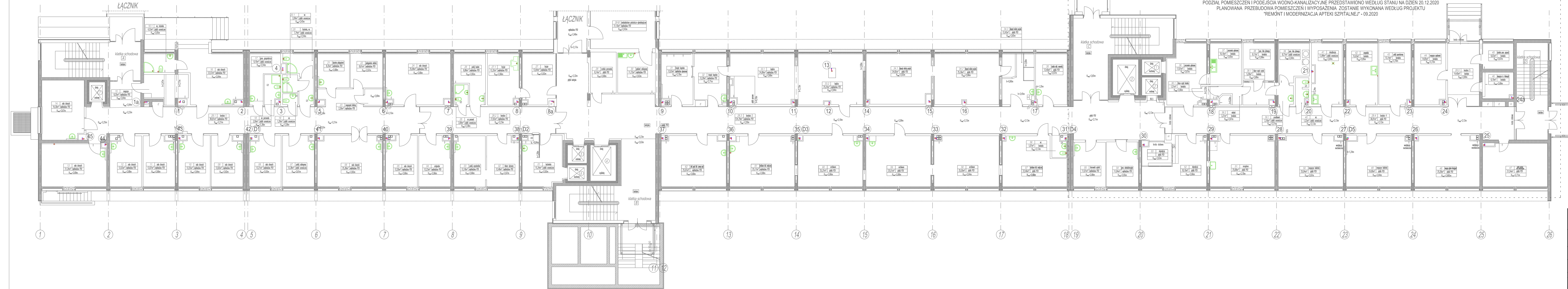


ODDZIAŁ DIAGNOSTYCZNY Z ZESPOŁEM DS. ENDOKRYNOLOGII

POMIESZCZENIA POMOCNICZE

APTEKA SZPITALNA



- LEGENDA:
- wc 025 PRZEWODY WODY ZIMNEJ
 - wc 025 PRZEWODY WODY CIEPŁEJ
 - wc 025 PRZEWODY WODY CYRKULACYJNEJ
 - S 0100 PRZEWODY KANALIZACJI SANITARNEJ
 - S 0150 PRZEWODY KANALIZACJI SANITARNEJ PODPOSADZKOWEJ
 - D 0150 PRZEWODY KANALIZACJI DESZCZOWEJ
 - R REWIZJA KANALIZACYJNA
 - ZN 0100 ZAWÓR NAFOWIETRZAJĄCY KANALIZACYJNY

		Inwestor: SZPITAL WOJEWÓDZKI W POZNANIU ul. Mieczna 211p. 60-479 POZNAŃ	
Temat projektu: PROJEKT WYKONAWCZY PROJEKT WYMIANY INSTALACJI WODY (ZIMNEJ, CIEPŁEJ, CYRKULACJI) I INSTALACJI KANALIZACJI SANITARNEJ W SZPITALU WOJEWÓDZKIM W POZNANIU - BUDYNEK C - ODDZIAŁY ŁÓŻKOWE		Brandz: sanitarne	
Lokalizacja: SZPITAL WOJEWÓDZKI W POZNANIU ul. Juraszów 71/9 60-479 POZNAŃ		Skala: 1:100	
Nazwa rysunku: BUDYNEK C - ODDZIAŁY ŁÓŻKOWE PROJEKT WYMIANY INSTALACJI WODY I KANALIZACJI SANITARNEJ RZUT PARTERU		Data: Styczeń 2021	
Autorzy: Imię i nazwisko mgr inż. Ewa Pietrak-Chojnicka		Podpis: C/S-2	
Projektował: mgr inż. Ewa Pietrak-Chojnicka		Data: 11/2000/OP	
Sprawdził: mgr inż. Mirosław Skowron		Data: 11/2000/OP	